

眉マスカラが落ちやすい。

マスカラの品質に問題があるの？

眉は、髪の色と合わせるのが、鉄則です。

眉と髪の色が一致すると、顔全体に統一感が出て、垢抜けたように見えてきます。

そこで眉の色を変えるために、眉マスカラを利用する人もいるでしょう。

しかし、眉マスカラは思ったより落ちやすい。

朝につけた眉マスカラが、昼すぎには落ちてしまうことがあります。

眉の毛の量が少ないことも考えられますが、実はマスカラの付け方に問題はありませんか。

表面は風当たりが強いので、時間が経つとマスカラが落ちやすくなるのです。

そこで、付け方に工夫します。

眉マスカラを入れるときには、眉の表だけでなく、裏側にも入れるようにしましょう。

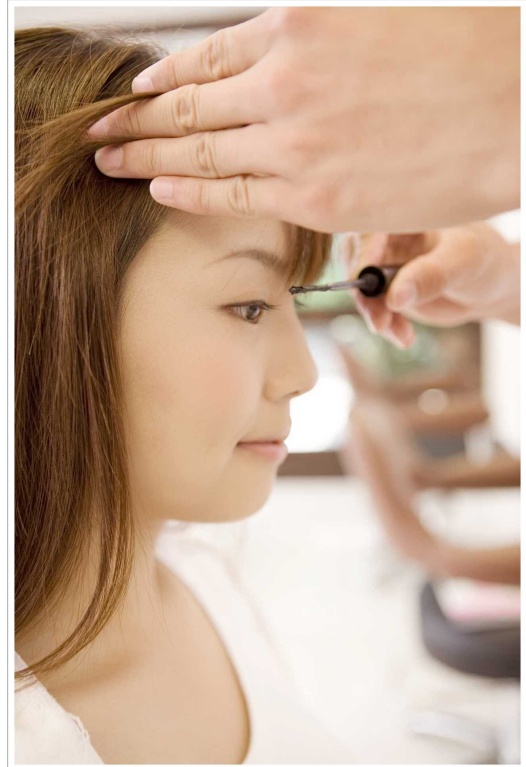
眉の上から下に向けてつければ、下から上に向けてもつけます。

眉マスカラは、きちんと眉の裏側までしっかりつけます。

裏表をカバーすれば、マスカラが絡みやすくなり、風や振動にも強くなって落ちにくくなります。

ちなみに眉マスカラに限らず、ブロウライナーも同じです。

眉の裏側にも、ブロウライナーをしっかり引けば、発色がよくなりますし、落ちにくくなります。



メイクにありがちな問題を解決する工夫 その25

眉マスカラは、眉毛の表だけでなく、裏側にもつける。